

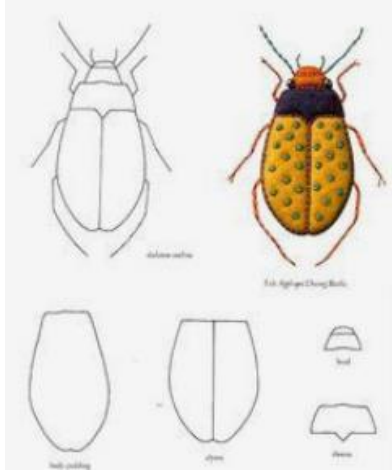
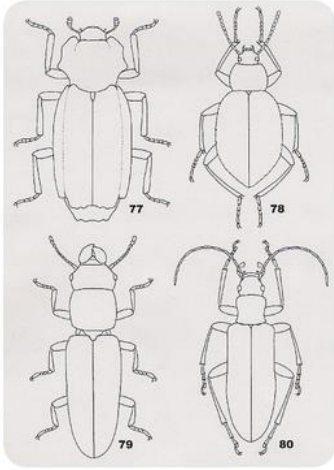


Mācību priekšmets: **DARBS MATERIĀLĀ**

Tēma: **Telpisks dzīvnieks**

Datums	Klase	Uzdevums	Materiāli	Paraugi ierosmei
6.aprīlis – 12.aprīlis	2.klase (pamat- skolas 3.klase)	“Zaķis “ Izveidotos šablonus, pārzīmē uz kartona, izgriez un savieno, veidojot telpisku zaķi.	biezs kartons, balta A4 formāta lapa, zīmulis, krāsainie flomāsteri un zīmuļi, šķēres vai nazis	

Datums	Klase	Uzdevums	Materiāli	Paraugi ierosmei
6.aprīlis – 12.aprīlis	2.klase (pamat- skolas 3.klase)	DZĪVNIEKI. <ol style="list-style-type: none">1. Uzskicē izvēlēto kukaini vai citu dzīvnieku.2. Šablonam vari izmantot skicēto zīmējumu.3. Zīmē formas uz kartona.4. Griez, kārtu un līmē.5. Izmanto iespēju gofrētam kartonam noplēst virskārtu, lai iegūtu citu faktūru.	Gofrētais kartons, Zīmulis, līme, nazis, šķēres	



Mācību priekšmets: **ZĪMĒŠANA/GLEZNOŠANA**

Tēma: **Laukirbe**

Laukirbe ir vidēji liels fazānu dzimtas putns.

Laukirbe ir rūsgani brūni raibs, drukns baloža lieluma putns ar samērā īsām, spēcīgām kājām un īsu asti.




Laukirbes kā lauku putni sastopamas laukmalās, grāvmalās, mežmalās, krūmājos, pļavās, ganībās, labības laukos, ziemā arī apdzīvotu vietu tuvumā.

Lido nelabprāt, bēg skrienot, bet iztraucēta var pacelties spārnos un uzspurgt gaisā ar troksni. Peras sausās smiltīs.

Lai mudinātu sabiedrību aizdomāties par videi draudzīgu saimniekošanu laukos, Latvijas Ornitoloģijas biedrība **par 2021. gada putnu izvēlējusies lauku putnu sugu – laukirbi.**





Datums	Klase	Uzdevums	Materiāli	Paraugi ierosmei
6.aprīlis – 12.aprīlis	2.klase (pamat- skolas 3.klase)	Skatoties attēlus ar putnu, skicē ķermeņa formu. Padomā kāda būs apkārtēja vide, kur putns atradīsies.	A4 vai A3 cietāks papīrs, zīmulis. Darba gleznošanai : Krītiņi, Ūdenskrāsas, Guašas, Otiņas, Ūdens	 <p>LAUKIRBE <i>Perdix perdix</i> 2021. gada putns</p> <p> </p>